

gama nova **nova**

máquinas clásicas para la carpintería artesana avanzada



Todo “made in SCM Italy”

Desde la fundición hasta el producto acabado.

Ven a visitar nuestros centros de producción para conocer de primera mano la calidad de las máquinas SCM; tendremos el placer de tenerte como invitado.



Máquinas clásicas para la carpintería artesana avanzada.

El objetivo de SCM es asegurar al cliente tecnologías de calidad que contestan a sus exigencias, llegando a ser el socio de referencia para cada necesidad.

gama nova

La calidad garantizada al alcance de la mano.

sierras circulares	programables	nova si 400ep pág. 6	nova si x pág. 18				
	manuales	nova si 400 pág. 7	nova si 300 pág. 8	nova si 300s pág. 9	nova si 40 pág. 19	nova si 30 pág. 19	
cepilladoras regruesadoras	cepilladoras	nova f 520 pág. 28	nova f 410 pág. 28				
	regruesadoras	nova s 630 pág. 29	nova s 520 pág. 29				
	cepillos - regruesos	nova fs 520 pág. 30	nova fs 410 pág. 31				
tupís	manuales	nova tf 110 pág. 38	nova tf 100 pág. 38	nova ti 105 pág. 39			



APP Thundercut

Tecnología al alcance de mano

SCM Thundercut es la App Optimizador/Secuenciador de SCM para dispositivos móviles, que permite optimizar la superficie del tablero y guía al operario en la secuencia de cortes a realizar.

¡Rapidez en la ejecución de los cortes, menos desperdicio de material y ninguna posibilidad de error incluso para operadores menos expertos!

Descárgala ahora desde AppStore y Google Play:

SCM Thundercut



Es posible gestionar el parque máquinas de sierras circulares, el almacén de materiales y los diferentes proyectos en los que está trabajando.



El secuenciador 3D, gracias a la gráfica sencilla e intuitiva, sugiere los ajustes de la máquina para cada corte a realizar.



La App puede ser utilizada con sierras circulares, sierras circulares con grupo disco móvil, sierras-tupís y combinadas universales (en cada nueva máquina será presente el código QR para activar la aplicación).



MÁQUINAS CLÁSICAS SCM, CALIDAD AÚN MÁS GARANTIZADA

Desde 1952 SCM ha sido líder en el diseño y fabricación de máquinas para el trabajo de la madera.

Estamos cerca de cumplir los 70 años de historia de la empresa, ofreciendo a nuestros clientes conocimiento y tecnologías avanzadas que distinguen las máquinas clásicas **L'invincibile, class y nova**. Diferentes gamas unidas por puntos esenciales para nosotros: rendimiento, facilidad de uso y calidad certificada. Creemos así tanto en la fiabilidad de nuestras máquinas para ofrecer a nuestros clientes la posibilidad de tener una **garantía extendida hasta 2 años***. Una tranquilidad adicional tanto para los pequeños talleres artesanales como para las carpinterías que ven a SCM como el partner ideal para hacer crecer su empresa.

Para activar la extensión de garantía hasta 2 años, es necesario registrar en línea la máquina en la página web:
scmwood.com/extension-de-garantia

*Consulte los modelos de máquinas que pueden beneficiar de la iniciativa en el sitio web:
scmwood.com/maquinas-para-carpinteria





sierra circular programable nova si 400ep

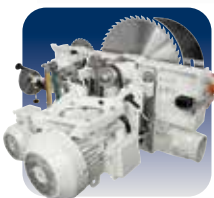


		nova si 400ep	nova si 400
Diámetro máx. disco sierra con incisor montado	mm	400	400
Saliente máx. disco sierra de la mesa a 90°/45°	mm	140/97	140/97
Velocidad de rotación disco sierra	rpm	3000/4000/5000	3700
Capacidad de escuadrado	mm	3200 ÷ 3800	3200 ÷ 3800
Ancho de corte a la guía paralela	mm	1000 ÷ 1500	1000 ÷ 1500
Potencia motores trifásicos a partir de	kW/Hz	7 (8) / 50 (60)	7 (8) / 50 (60)

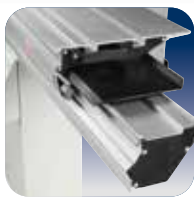
Tabla completa de datos técnicos a pág. 16



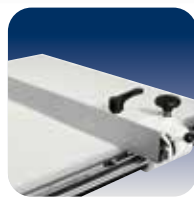
sierra circular manual nova si 400



Grupo Sierra
estructura robusta



Carro Deslizable
calidad de corte



Guía Paralela
rapidez y precisión



**SCM
Thundercut**
App Optimizador/
Secuenciador

Alta calidad constructiva como garantía de prestaciones fiables y seguras.



sierra circular manual nova si 300

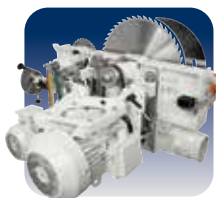


		nova si 300	nova si 300s
Diámetro máx. disco sierra con incisor montado	mm	315	315 ÷ 400
Saliente máx. disco sierra de la mesa a 90°/45°	mm	100/70	100/70 (con disco de 315 mm) 140/97 (con disco de 400 mm)
Velocidad de rotación disco sierra	rpm	4000	4000 (con disco de 315 mm) 3700 (con disco de 400 mm)
Capacidad de escuadrado	mm	3200 ÷ 3800	1600
Ancho de corte a la guía paralela	mm	1000 ÷ 1500	1000 ÷ 1500
Potencia motores trifásicos a partir de	kW/Hz	5 (6) / 50 (60)	5 (6) / 50 (60) (con disco de 315 mm) 7 (8) / 50 (60) (con disco de 400 mm)

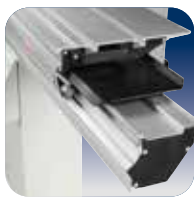
Tabla completa de datos técnicos a pág. 16



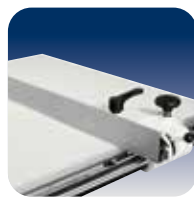
sierra circular manual nova si 300s



Grupo Sierra
estructura robusta



Carro Deslizable
calidad de corte



Guía Paralela
rapidez y precisión



**SCM
Thundercut**
App Optimizador/
Secuenciador

Configuraciones esenciales sino completas
para realizar trabajos profesionales.

sierras circulares grupos operadores



estructura robusta y poderosa

Grupo sierra

La elevación del grupo disco se realiza a través de una sólida estructura en fundición con sistema de deslizamiento sobre guías redondas rectificadas a garantía del **mejor esmero**. Mientras la inclinación de todo el grupo ocurre sobre sectores de rotación en fundición en forma de media luna de gran diámetro, para asegurar la máxima fiabilidad en el tiempo.

siempre fáciles y precisas

Volantes en frente máquina

La comodidad en el trabajo de cada día, gracias a la caja de engranajes dedicada (**solución SCM**) completamente protegida contra el polvo, que garantiza una transmisión fluida y directa. A cada mínimo movimiento del volante corresponde siempre una regulación precisa del disco.



corte perfecto

Estructura del grupo sierra

Máxima rigidez de torsión y ausencia total de vibraciones gracias a la estructura de anillo cerrado del grupo sierra que garantiza la **alineación perfecta de los discos** incluso durante los cortes inclinados y pesados.



simple y eficaz

Regulación manual del incisor

La regulación vertical y horizontal se realiza mediante cómodas palancas mecánicas que actúan directamente haciendo que los **desplazamientos** resulten más **precisos y fluidos**.

Las útiles memorias mecánicas permiten dar inmediatamente con la posición deseada. La posición de los mandos permite el uso sin moverse desde el frente máquina.





máxima calidad de corte garantizada a lo largo del tiempo

Carro deslizable

El carro no requiere ninguna regulación gracias a su estructura reticular cerrada con guías de acero fijadas mediante el **exclusivo sistema de remachado**.



fiabilidad y tecnología sin igual
10 años de garantía SCM sobre el sistema de deslizamiento del carro.

posicionamiento fluido,
rápido y preciso

Guía paralela

Deslizamiento del soporte de la guía paralela sobre barra redonda y provisto de regulación micrométrica. El soporte puede ser equipado aún con visualizador digital para la lectura de la cota con sensor a banda magnética (opcional). Guía fácilmente excluible desde la zona de trabajo cuando no se utiliza.



soporte óptimo

Bastidor y guía de escuadrado

El bastidor de escuadrado de gran tamaño, con rodillo neutral en la extremidad, facilita la carga de los tableros y sus travesaños móviles ofrecen un **soporte perfecto** también para los tableros más pequeños. La guía de escuadrado telescópica, con escala métrica inclinada a favor del operario y 2 topes reversibles, permite escuadrar tableros de hasta 3200x3800 mm y también ejecutar cortes inclinados hasta 45 grados en ambos lados del bastidor.

nova si 400ep

controles electrónicos



la ventaja funcional para la gestión automática de los posicionamientos principales

Ready

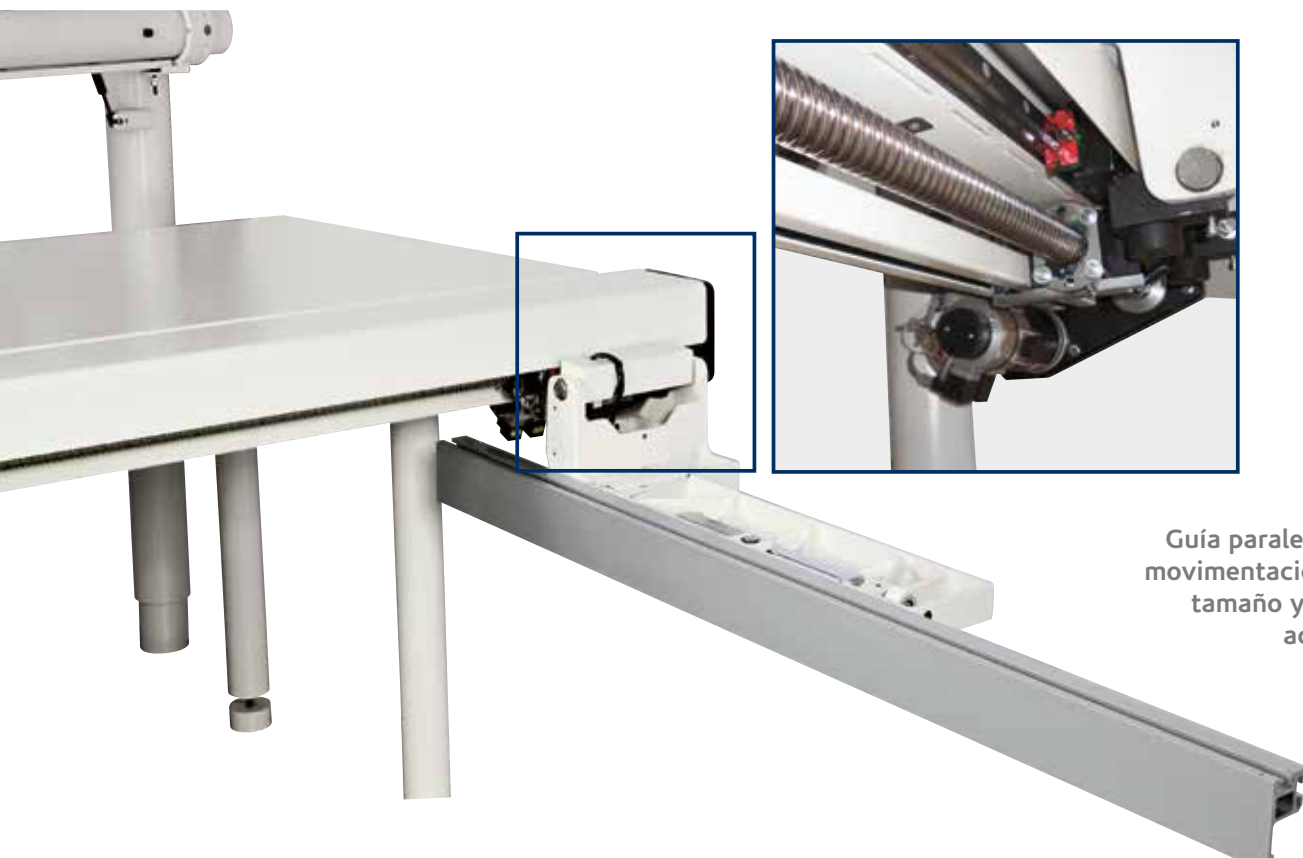
La **programación** del trabajo se convierte en una tarea **fácil y eficaz** gracias al control electrónico con monitor LCD de 4".

- Modalidad de trabajo: manual, semiautomática y automática con 99 programas memorizables
- Datos herramienta con corrección automática de las cotas
- Contador horas y calculadora

rapidez y precisión

Guía paralela motorizada programable con movimentación sobre guía lineal y transmisión mediante tornillo a recirculación de esferas.

Solo versión Ready 3 UP Plus



Elevación grupo discos



Inclinación grupo discos



Guía paralela programable (opcional)



Visualización de la velocidad de rotación disco

practicidad y esmero

Guía paralela motorizada programable con movimentación sobre barra redonda de gran tamaño y transmisión mediante cable de acero. Lectura de la posición sobre banda magnética.

Solo versión Ready 3



sierras circulares principales dispositivos opcionales

Soporte para tablet
sobre carro deslizante
Compatible con tablet
desde 8" hasta 11".

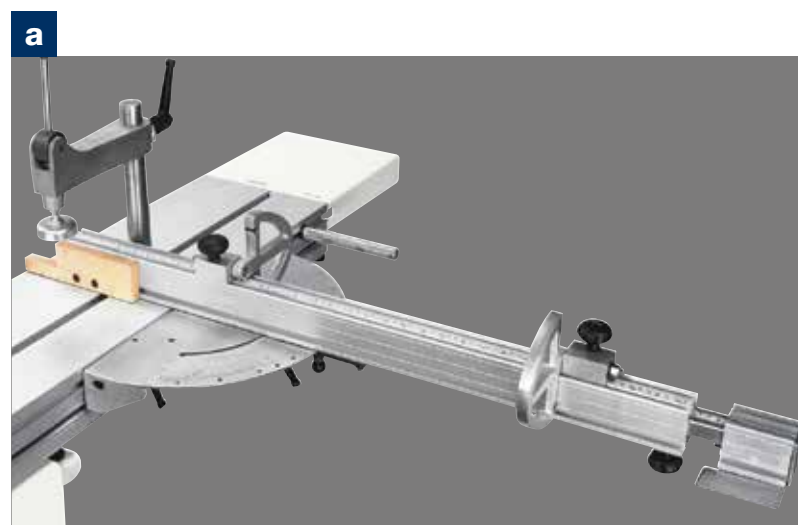


Soporte para
tablet orientable
posicionado sobre
cuadro de mandos
colgante

Compatible con
tablet desde
7" hasta 13".
Incluye puerto USB
para alimentación
posicionada sobre
cuadro de mandos
colgante.

Dispositivos cortes paralelos

El exclusivo sistema de referencia permite configurar la cantidad de material a cortar por cada lado **sin tener que realizar cortes de prueba.**



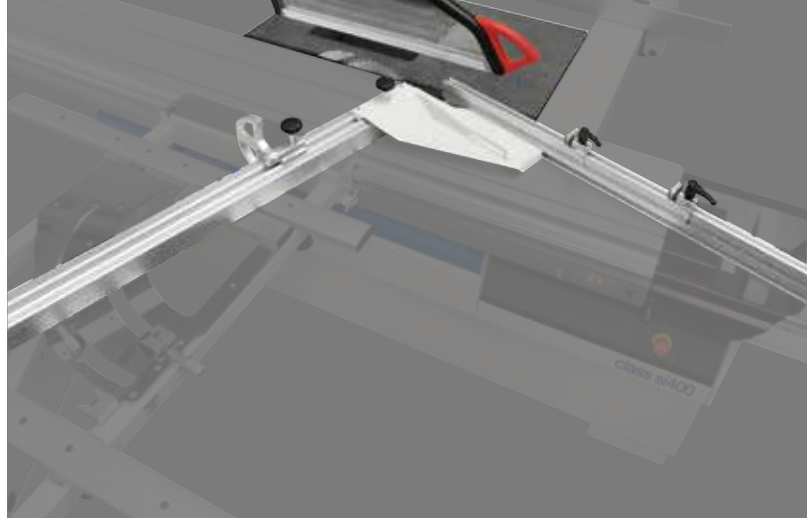
Dispositivos para cortes angulados

Disponibles en las versiones

a) tradicional

b) con compensación automática de la posición del tope respecto al disco

sierras circulares principales dispositivos opcionales



Guía para cortes complementarios

Dispositivo que se instala directamente a la línea de escuadrado y permite ejecutar rápidamente cortes con ángulos complementarios al de la línea.

Bastidor para escuadrar con dispositivo "Compex"

Equipado de compensación automática de la posición de los topes respecto al disco al variar del ángulo de inclinación de la línea. Además, gracias al bastidor con su estructura dedicada, es posible efectuar **cortes inclinados manteniendo fácilmente la línea de escuadrado al alcance del operario**, sea en cortes agudos que en aquellos obtusos, sin renunciar a un apoyo útil de la pieza.



Predisposición para trabajos "DADO"

Predisposición mecánica para utilizar una herramienta (no incluida) diámetro máximo 203 mm, espesor máximo 20 mm, en lugar del disco principal.

Lectores electrónicos sobre los topes de escuadrado

Fácilmente legibles incluso desde lejos.





Disco incisor extensible

Extensible manualmente con espesor variable de 2,8 a 3,6 mm. Diámetro disco: 120 mm.

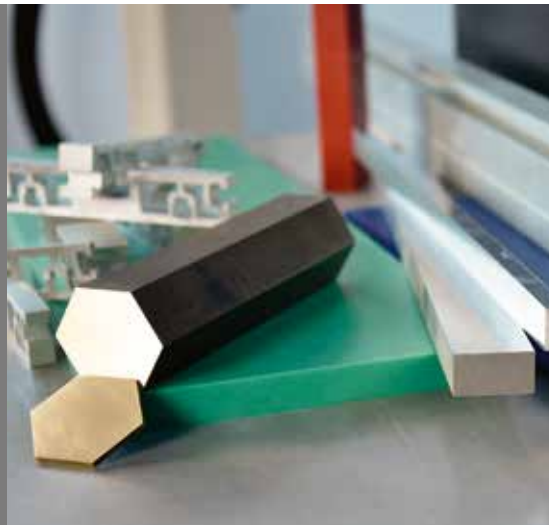


LED de señalización del incisor en función

Cuando el disco incisor está en funcionamiento, los LED de alta eficiencia señalan visualmente el área de peligro cerca del incisor, haciendo que la máquina sea aún más segura.

Trabajo de materiales extra-madera

PVC y otros materiales plásticos. Nylon, policarbonato y otros materiales sintéticos. Corian y otros materiales compuestos. Aluminio, latón y otros metales ligeros.



máximo confort

Pulsadores en el carro

La posibilidad de poner en marcha o detener los motores de los discos mediante los pulsadores situados en la extremidad del carro resulta **extremadamente útil para trabajar tableros de gran tamaño.**



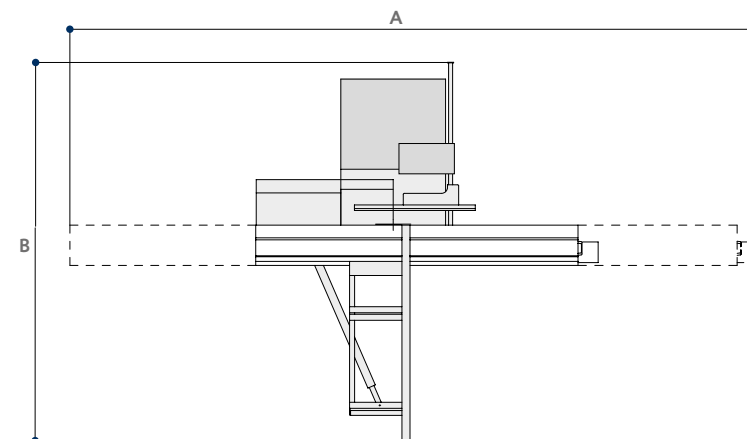
Dispositivo de micro-lubricación del disco

Obligatorio para el trabajo de metales ligeros, extremadamente útil con particulares materias plásticas.



sierras circulares tablas técnicas

S Estándar
O Opcional



DATOS TÉCNICOS		nova si 400ep	nova si 400	nova si 300	nova si 300s
Dimensiones mesa sierra en fundición	mm	1040 x 630	1040 x 630	900 x 550	900 x 550
Inclinación sierras		90° ÷ 45°	90° ÷ 45°	90° ÷ 45°	90° ÷ 45°
Diámetro máx. disco sierra con incisor montado	mm	400	400	315	315 ÷ 400
Saliente máx. disco sierra de la mesa a 90°/45°	mm	140/70	140/97	100/97	100/70 (con disco de 315 mm) 140/97 (con disco de 400 mm)
Velocidad de rotación disco sierra	rpm	3000/4000/5000	3700	4000	4000 (con disco de 315 mm) 3700 (con disco de 400 mm)
Capacidad de escuadrado	mm	3200 ÷ 3800	3200 ÷ 3800	3200 ÷ 3800	1600
Ancho de corte a la guía paralela	mm	1000 ÷ 1500	1000 ÷ 1500	1000 ÷ 1500	1000 ÷ 1500
otras características técnicas					
Motores trifásicos 5 kW (6,6 hp) 50 Hz - 6 kW (8 hp) 60 Hz		-	-	S	S
Motores trifásicos 7 kW (9,5 hp) 50 Hz - 8 kW (11 hp) 60 Hz		S	S	O	O
Motores trifásicos 9 kW (12 hp) 50 Hz - 11 kW (15 hp) 60 Hz		O	O	-	-
Motores trifásicos 14 kW (19 hp) 50 Hz - 14 kW (19 hp) 60 Hz		-	-	-	-
Diámetro campanas de aspiración:					
- en la base	mm	120	120	120	120
- en la protección suspendida	mm	80	80	80	80
- en la cuchilla divisoria	mm	-	60	60	60

DIMENSIONES		nova si 400ep	nova si 400	nova si 300	nova si 300s
A con carro 1600 mm	mm	-	-	-	3760
A con carro 3200 mm	mm	7100	7100	7100	-
A con carro 3800 mm	mm	8140	8140	8140	-
B con ancho de corte en la guía paralela 1000 mm	mm	4870	4870	4870	3115
B con ancho de corte en la guía paralela 1270 mm	mm	5155	5155	5155	3400
B con ancho de corte en la guía paralela 1500 mm	mm	5370	5370	5370	3615

PRINCIPALES DISPOSITIVOS OPCIONALES	nova si 400ep	nova si 400	nova si 300	nova si 300s
Versión "Ready 3"	O	-	-	-
Versión "Ready 3 UP"	O	-	-	-
Versión "Ready 3 UP Plus"	O	-	-	-
Versión "CUT 140"	-	-	-	O
App Optimizador/Secuenciador "SCM Thundercut"	S	S	S	S
Disco incisor extensible	O	O	O	O
Pulsadores integrados en el carro deslizable	O	O	O	-
Guía de escuadrado con lectores LCD para posición topes	O	O	O	-
Guía para cortes angulados sobre carro deslizable	O	O	O	O
Guía para cortes angulados con compensación	O	O	O	O
Bastidor para escuadrar con dispositivo "Compex"	O	O	O	-
Guía para cortes complementarios	O	O	O	-
Guía para cortes paralelos sobre carro deslizable	O	O	O	O
Lector electrónico de posición para guía paralela	O	O	O	O
Soporte para tablet orientable posicionado sobre cuadro de mandos colgante	O	-	-	-
Soporte para tablet sobre carro deslizable	O	O	O	O
LED de señalización del incisor en función	O	-	-	-
Predisposición para trabajos "DADO"	O	O	O	O
Configuración máquina para el trabajo de materiales extra-madera	O	O	O	O
Dispositivo de micro-lubricación del disco para el trabajo de materias plásticas y liga ligeras en aluminio y latón	O	O	O	O
Protección discos suspendida	S	S*	O	O

* Estándar versión CE y USA-Canada; Opcional versión NO CE



sierra circular programable nova si x



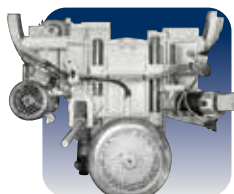
Doble inclinación disco $\pm 46^\circ$.

		nova si x	nova si 40	nova si 30
Diámetro máx. disco sierra con incisor montado	mm	400	400	315
Saliente máx. disco sierra de la mesa a $90^\circ/+45^\circ/-45^\circ$	mm	136/97/60	136/97/-	90/70/-
Velocidad de rotación disco sierra	rpm	4000	4000	4000
Capacidad de escuadrado	mm	2600 ÷ 3200	2600 ÷ 3200	2600 ÷ 3200
Ancho de corte a la guía paralela	mm	1270	1270	1270
Potencia motores trifásicos a partir de	kW/Hz	7	5	5

Tabla completa de datos técnicos a pág. 26



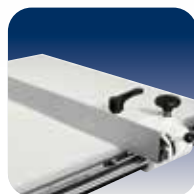
sierras circulares manuales nova si 40 nova si 30



Grupo Sierra
estructura robusta



Carro Deslizable
calidad de corte



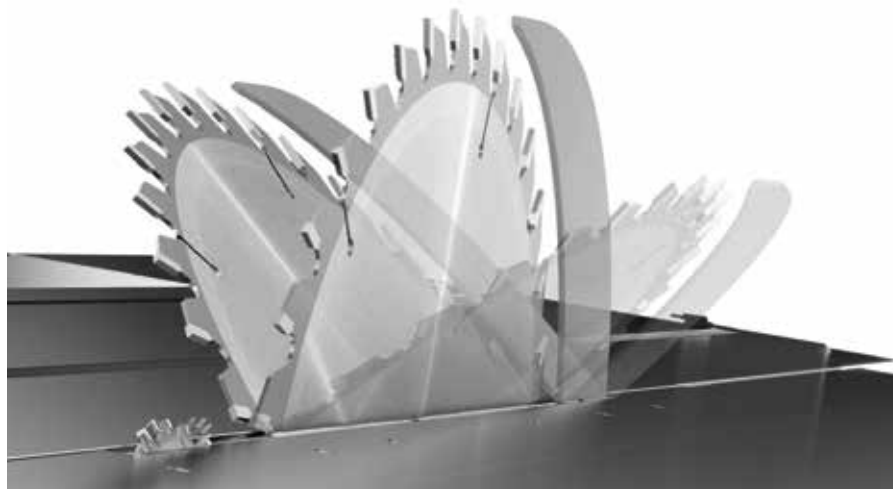
Guía Paralela
rapidez y precisión



**SCM
Thundercut**
App Optimizador/
Secuenciador

Sierras circulares ofrecen prestaciones profesionales, para una calidad sin compromisos.

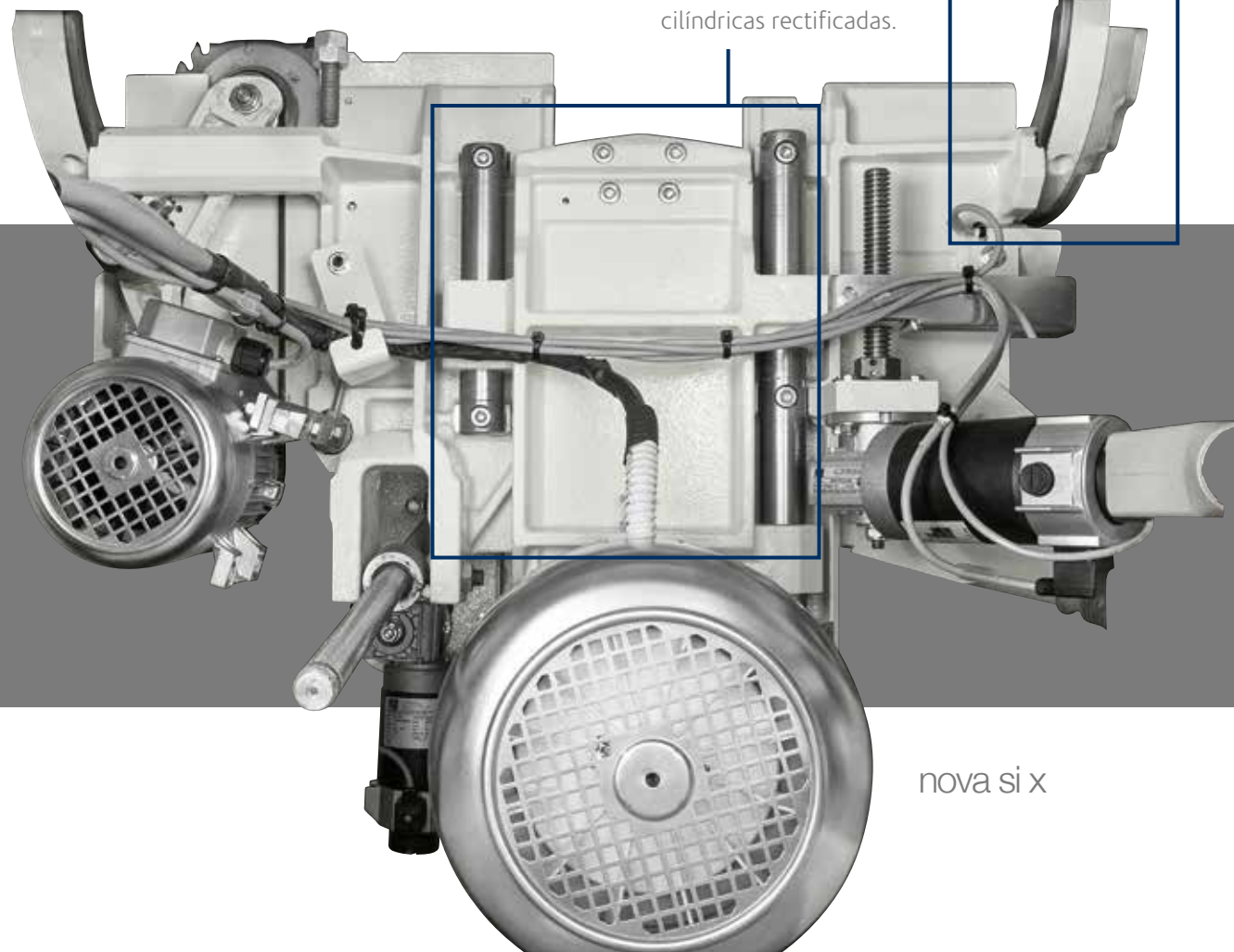
sierras circulares grupos operadores



doble inclinación al
alcance de todos

La inclinación $\pm 46^\circ$ del grupo
se realiza sobre 2 grandes
guías semi-circulares.

Elevación del grupo
sierra para *nova si x*
mediante 2 barras
cilíndricas rectificadas.



estructura robusta.

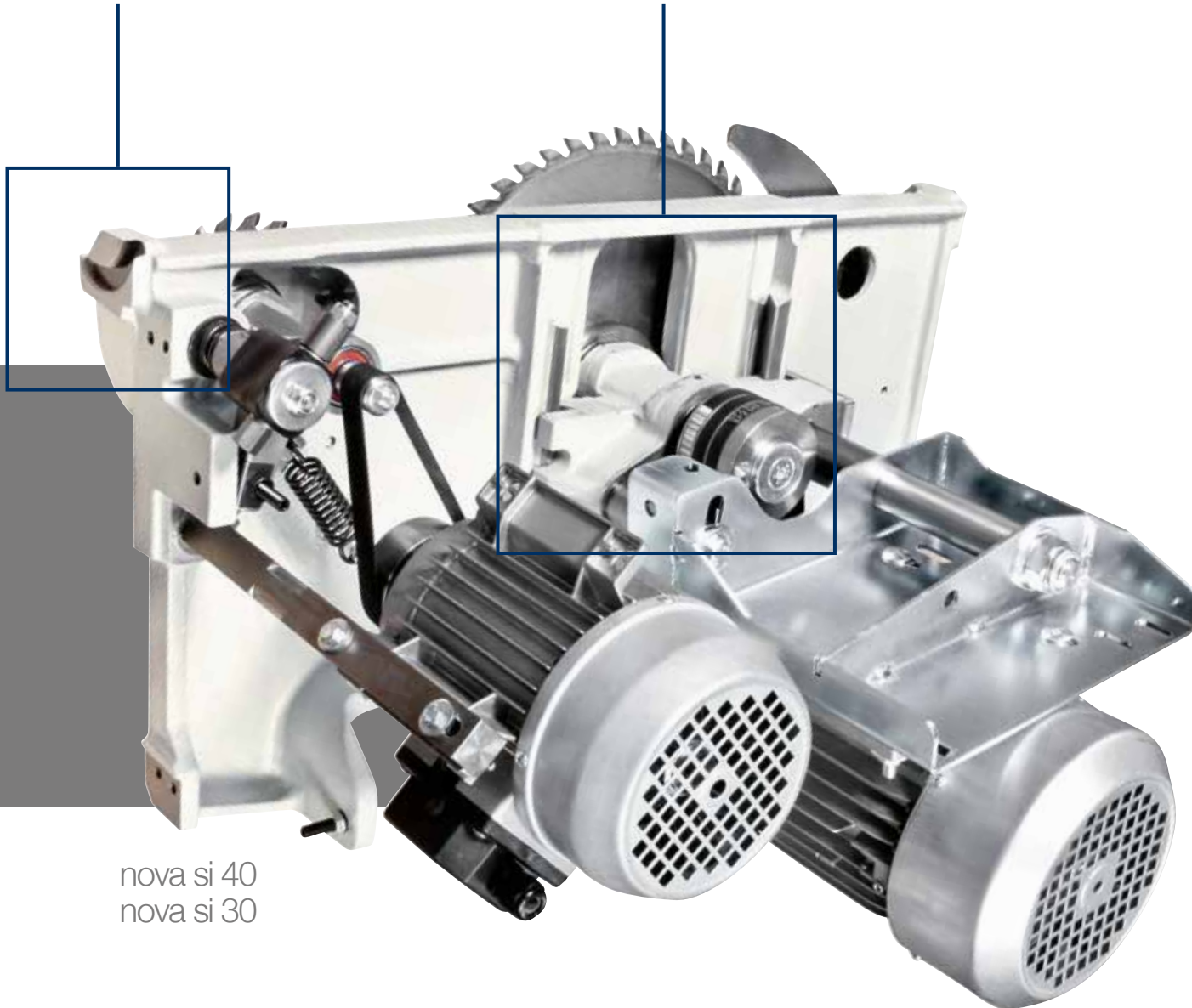
Grupo sierra

Grupos sierra con una rígida estructura en fundición que pueden alojar un disco hasta 400 mm de diámetro (315 mm para *nova si 30*) **con incisor** montado. Permiten un corte perfecto con extremada facilidad de tableros y madera maciza de gran espesor. La sierra aprovecha el 100% de la potencia del motor principal, gracias al incisor con motor independiente estándar.

nova si x

Los fulcros de rotación del grupo sierra tienen un diámetro de 120 mm y se apoyan en dos lunetas intermedias respecto a la bancada: solución rígida y fiable en el tiempo.

La elevación del grupo sierra para *nova si 40* y *nova si 30* se realiza mediante una robusta estructura en fundición con sistema a cola de milano.



nova si 40
nova si 30



El incisor puede regularse desde el exterior sin necesidad de usar llaves y permite rápidos y precisos posicionamientos sin presencia de juegos.

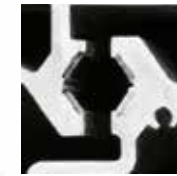
sierras circulares grupos operadores



acabado sin igual

Carro deslizable

Óptimo soporte incluso para las piezas de mayores dimensiones, gracias al nuevo **carro deslizable de 360 mm de ancho**.



¡Excelente precisión y deslizamiento!
Para la fijación de las guías no se utiliza cola, cuyo espesor podría repercutir en el deslizamiento. Las mismas se bloquean por medio de un **procedimiento de remachado del aluminio**.

fiabilidad y tecnología sin igual

10 años de garantía SCM sobre el sistema de deslizamiento del carro.



Protección discos suspendida a dos posiciones, para el trabajo en la sierra con total seguridad. *(nova si x)*



posicionamiento fluido, rápido y preciso

Guía paralela

Deslizamiento del soporte de la guía paralela sobre barra redonda y provisto de regulación micrométrica. El soporte puede ser equipado aún con visualizador digital para la lectura de la cota con sensor a banda magnética (opcional). Guía fácilmente excluible desde la zona de trabajo cuando no se utiliza.



control inmediato

Bastidor y regla de escuadrado.

El bastidor de escuadrado de gran tamaño, con rodillo neutral en la extremidad, facilita la carga de los tableros. La regla de escuadrado telescópica, con escala métrica inclinada a favor del operario y 2 topes reversibles, permite escuadrar tableros de hasta 3200x3200 mm y también ejecutar cortes inclinados hasta 45 grados en ambos lados del bastidor.

sierras circulares controles electrónicos opcionales

sencillos y rápidos
Movimentaciones programadas
El control "Ready" gestiona las
movimentaciones motorizadas
y programadas del grupo sierra,
aumentando la productividad y la
calidad del trabajo.
(estándar para nova si x)



Ready 3 / Ready 3 UP
**Posicionamiento automático de la guía
paralela**, gestionada desde el control "Ready"
(3 ejes). La movimentación de la guía puede
ser programada o manual con accionamiento
mantenido para la máxima versatilidad.
La versión **Ready 3 UP** incluye el cuadro
de mandos colgante.

**Movimentaciones motorizadas
de los grupos operadores con
indicadores digitales**
Máxima precisión y confort.



máximo confort
Pulsadores en el carro
La posibilidad de poner en marcha o detener
los motores de los discos mediante los pulsadores
situados en la extremidad del carro resulta **extremadamente
útil para trabajar tableros de gran tamaño.**



sierras circulares principales dispositivos opcionales

Bastidor para escuadrar con dispositivo "Compex"

Equipado de compensación automática de la posición de los topes respecto al disco al variar del ángulo de inclinación de la línea. Además, gracias al bastidor con su estructura dedicada, es posible efectuar **cortes inclinados manteniendo fácilmente la línea de escuadrado al alcance del operario**, sea en cortes agudos que en aquellos obtusos, sin renunciar a un apoyo útil de la pieza.



Dispositivo para cortes angulados con topes reversibles

Para obtener rápidamente cortes angulados sin desplazar la guía de escuadrado. Indicado para el corte angular de piezas pequeñas.

Lectores electrónicos sobre los topes de escuadrado

Fácilmente legibles incluso desde lejos.



Dispositivo para cortes angulados pre-establecidos posicionado directamente sobre el bastidor de escuadrado

Para encontrar rápidamente los ángulos más comunes con la guía de escuadrado. Útil para piezas de gran tamaño.



Mesa suplementaria en el carro deslizable

Para el soporte de tableros de gran tamaño.



Visualizador digital para la lectura de la cota sobre guía paralela

Permite posicionamientos precisos gracias al sensor de banda magnética.

Predisposición para trabajos "DADO"

Predisposición mecánica para utilizar una herramienta (no incluida) en lugar del disco principal.



Disco incisor extensible

Extensible manualmente con espesor variable:
- de 3,5 a 4,5 mm (diámetro disco: 160 mm)
nova si x
- de 2,8 a 3,6 mm (diámetro disco: 120 mm)
nova si 40 and nova si 30



Dispositivo de micro-lubricación del disco

Obligatorio para el trabajo de metales ligeros, extremadamente útil con particulares materias plásticas.



Soporte para tablet sobre carro deslizante

Compatible con tablet desde 8" hasta 11".

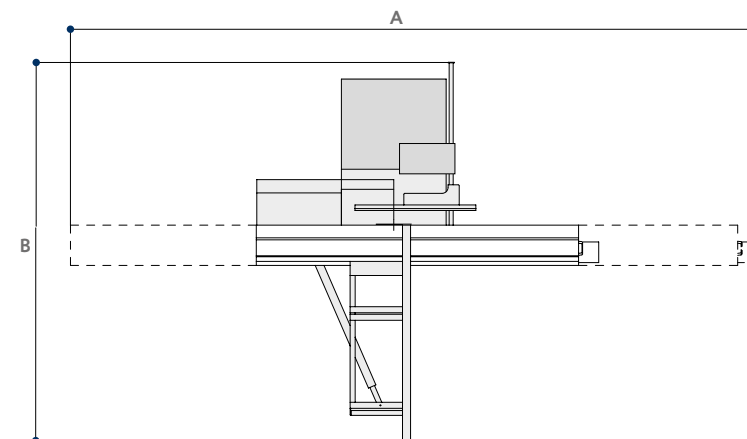


Soporte para tablet orientable posicionado sobre cuadro de mandos colgante

Compatible con tablet desde 7" hasta 13".
Incluye puerto USB para alimentación posicionada sobre cuadro de mandos colgante.

sierras circulares tablas técnicas

S Estándar
O Opcional



DATOS TÉCNICOS		nova si x	nova si 40	nova si 30
Dimensiones mesa sierra en fundición	mm	1000 x 685	940 x 560	940 x 560
Inclinación sierras		-46° ÷ +46°	90° ÷ 45°	90° ÷ 45°
Diámetro máx. disco sierra con incisor montado	mm	400	400	315
Saliente máx. disco sierra de la mesa a 90°/+45°/-45°	mm	136/97/60	136/97/-	90/70/-
Velocidad de rotación disco sierra	rpm	4000	4000	4000
Capacidad de escuadrado	mm	2600 ÷ 3200	2600 ÷ 3200	2600 ÷ 3200
Ancho de corte a la guía paralela	mm	1270	1270	1270
otras características técnicas				
Motores trifásicos 5 kW (6,6 hp) 50 Hz - 6 kW (8 hp) 60 Hz		-	S	S
Motores trifásicos 7 kW (9,5 hp) 50 Hz - 8 kW (11 hp) 60 Hz		S	O	O
Diámetro campanas de aspiración:				
- en la base	mm	120	120	120
- en la protección suspendida	mm	80	80	80
- en la cuchilla divisoria	mm	-	60	60

DIMENSIONES		nova si x	nova si 40	nova si 30
A con carro 2600 mm	mm	5860	5860	5860
A con carro 3200 mm	mm	7060	7060	7060
B con guía paralela manual	mm	3650	3650	3650
B con guía paralela automática	mm	4820	4820	4820

PRINCIPALES DISPOSITIVOS OPCIONALES		nova si x	nova si 40	nova si 30
Versión "Ready 3" / Guía paralela programada		O	O	-
Versión "Ready 3 UP"		O	O	-
App Optimizador/Secuenciador "SCM Thundercut"		S	S	S
Movimentaciones motorizadas de los grupos operadores con indicadores digitales		-	O	O
Pulsadores en el carro deslizante para poner en marcha o detener los motores de los discos		O	O	O
N.2 velocidades de la sierra (3500/5000 rpm)		O	O	-
Guía de escuadrado con lectores LCD para posición topes		O	O	O
Dispositivo para cortes angulados con topes reversibles		O	O	O
Dispositivo para cortes angulados pre-establecidos posicionado directamente sobre el bastidor de escuadrado		O	O	O
Bastidor para escuadrar con dispositivo "Compex"		O	O	O
Mesa suplementaria en el carro deslizante		O	O	O
Visualizador digital para la lectura de la cota sobre guía paralela		O	O	O
Soporte para tablet orientable posicionado sobre cuadro de mandos colgante		O	O	-
Soporte para tablet sobre carro deslizante		O	O	O
Dispositivo de micro-lubricación del disco para el trabajo de materias plásticas y liga ligeras en aluminio y latón		-	O	-
Predisposición para trabajos "DADO"		O	O	O**
Protección discos suspendida		S	O*	O

* Estándar versión CE y USA-Canada; Opcional versión NO CE

** No disponible para versión CE

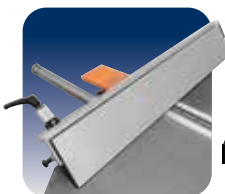
cepilladoras nova f 520 nova f 410



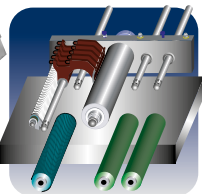
		nova f 520	nova f 410	nova s 630	nova s 520
Ancho útil de trabajo	mm	520	410	630	520
Diámetro eje cepillo/número cuchillas estándar	mm/n.	120/4	120/4	120/4	120/4
Longitud total de las mesas cepillos	mm	2750	2610	-	-
Desbaste máx. regrueso	mm	8	8	8	8
Altura mín. ÷ máx. de trabajo a regruesar		-	-	3,5 ÷ 300	3,5 ÷ 300
Potencia motores trifásicos a partir de	kW/Hz	5 (6) / 50 (60)	5 (6) / 50 (60)	7 (8) / 50 (60)	7 (8) / 50 (60)

Tabla completa de datos técnicos a pág. 36

regruesadoras nova s 630 nova s 520



Guía Cepillo
absoluta rigidez



Rodillos Intercambiables
para todas las exigencias



Eje SCM
simplicidad y rapidez

Superficies perfectas, practicidad,
seguridad y ergonomía.

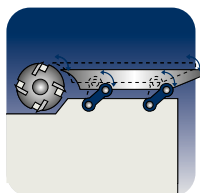
cepillos - regruesos

nova fs 520
nova fs 410



		nova fs 520	nova fs 410
Ancho útil de trabajo	mm	520	410
Diámetro eje cepillo/número cuchillas estándar	mm/n.	120/4	95/4
Longitud total de las mesas cepillos	mm	2250	2200
Altura mín. ÷ máx. de trabajo a regruesar	mm	3,5 ÷ 240	3,5 ÷ 240
Potencia motores trifásicos a partir de	kW/Hz	7 (8) / 50 (60)	5 (6) / 50 (60)

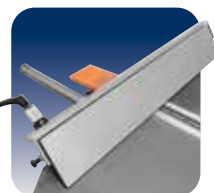
Tabla completa de datos técnicos a pág. 36



Movimentación sobre Bielas
precisión constante en el tiempo



Mesa Regrueso
rigidez y precisión



Guía Cepillo
absoluta rigidez

Facilidad, rapidez y elevadas prestaciones en espacio reducido.

cepilladoras regruesadoras grupos operadores

absoluta rigidez

Guía cepillo

Extremadamente rígida y fluida en el deslizamiento gracias a la **conexión central sobre barra redonda.**

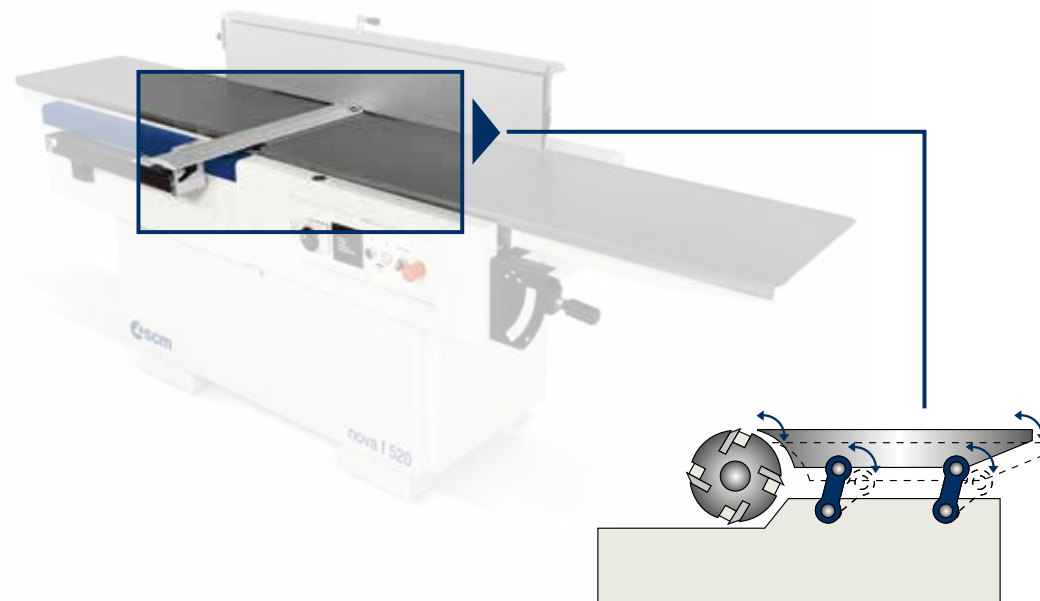
La escala graduada facilita el operario en el posicionamiento de la guía según la inclinación deseada.



garantía de
planitud perfecta

Apertura simultánea de las mesas

El sistema permite el **paso de los trabajos de cepillado a los trabajos de regrueso con un solo movimiento** asegurando rapidez y precisión de trabajo.



precisión constante en el tiempo

Movimentación sobre bielas

Trabajos sumamente exactos con el desplazamiento de la mesa de entrada mediante un **mecanismo cinemático a paralelogramo que garantiza una distancia constante entre el eje porta-cuchillas y la mesa de trabajo.** El sistema actúa directamente sobre las bielas y evita cualquier esfuerzo a la mesa asegurando la planitud constante en el tiempo.

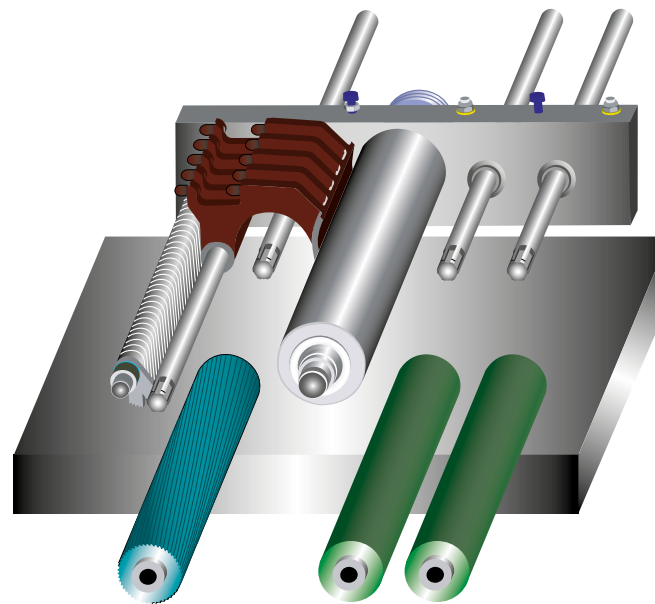


acabado perfecto

Rodillos de arrastre sobre bielas

La detención de la pieza y la presencia de muescas son evitadas gracias al sistema de movimentación sobre bielas de los tres rodillos, que permite el desplazamiento vertical por rotación y la **perfecta linealidad de arrastre**.

Los rodillos de goma aseguran superficies perfectas y elevadas prestaciones de arrastre.



para todas las exigencias

Rodillos intercambiables

Perfecto acabado con fácil y rápido cambio de los rodillos que permite configurar el arrastre de la máquina también en función de las exigencias particulares, como en el caso de eliminación mínima en maderas finas y/o trabajos donde vienen procesadas contemporáneamente varias piezas de diferentes espesores.

(tercer rodillo de arrastre motorizado opcional)



simplicidad y rapidez

Eje cepillo SCM

La estructura monobloque de acero garantiza gran estabilidad incluso con fuertes cargas dinámicas.

Elevación motorizada de la mesa con avance micrométrico.

Los 4 tornillos de gran diámetro en combinación con las 2 guías laterales aseguran la estabilidad de la mesa de trabajo. Las protecciones integrales a fuelle garantizan precisión y fiabilidad en el tiempo.



cepilladoras
regruesadoras
grupos
operadores



Eje monobloque con cuchillas "Tersa"

La estructura monobloque de acero garantiza gran estabilidad incluso con fuertes cargas dinámicas. El bloqueo automático de las cuchillas, realizado por la fuerza centrífuga, otorga seguridad y precisión en el trabajo. El sistema sin tornillos de fijación hace que la sustitución de las cuchillas resulte extremadamente rápida.



Eje cepillo "Xylent" con cuchillas dispuestos en espiral

Las 3 espirales de cuchillas garantizan un excelente acabado. Permite trabajar a la máquina en modo **extremadamente silencioso**. Mejora la aspiración mediante la **producción de virutas de dimensiones reducidas**. Aumenta la duración de las cuchillas, con la posibilidad de aprovechar los cuatros lados cortantes.



Maleta de mantenimiento para eje "Xylent"

Incluye:

- 1 frasco de líquido detergente desengrasante para la limpieza de las resinas
- 1 llave dinamométrica calibrada
- 2 bit Torx
- 10 insertos
- 5 tornillos
- 1 cepillo con cerdas en latón para limpiar el eje con insertos instalados
- 1 cepillo con cerdas de acero para limpiar los alojamientos de los insertos



**Extensión de la mesa regreuso
utilizable en entrada o salida**

Instalable a la extremidad
de la mesa de trabajo.



Guía adicional abatible

Integrada en la guía cepillo
permite trabajos de piezas
pequeñas en condiciones de
mayor ergonomía y seguridad.



Escopleadora en fundición

Las ranuras, mortajas y ensambladuras
se ejecutan fácilmente.
La escopleadora es completa de campana
de aspiración de 120 mm
de diámetro y portabrocas de 16 mm.

Rodillo seccionado de acero
Permite trabajar simultáneamente espesores
diferentes garantizando resultados óptimos
también con desbastes mínimas.



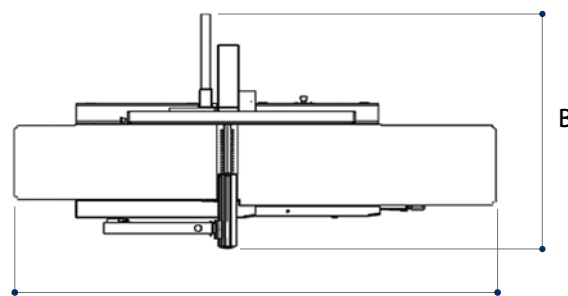
Rodillos neutrales en la mesa de trabajo

Facilitan el avance de maderas resinosas
y/o húmedas. Especialmente adecuados
para trabajos de carpintería pesados y
piezas en bruto.

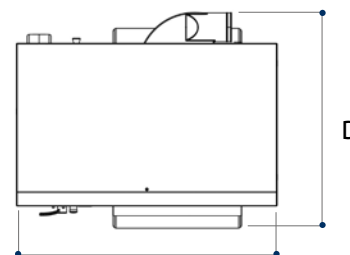
**Rodillos de arrastre en
salida en acero arenado**
Para un acabado perfecto
después del trabajo.



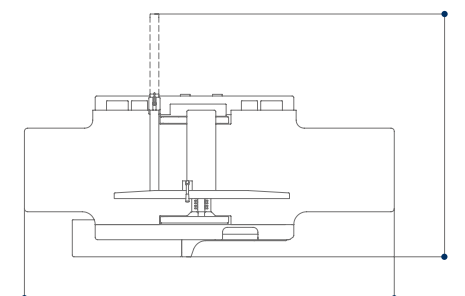
cepilladoras regruesadoras tablas técnicas



A



C



E

S Estándar
O Opcional

DATOS TÉCNICOS		nova f 520	nova f 410	nova s 630	nova s 520	nova fs 520	nova fs 410
Ancho útil de trabajo	mm	520	410	630	520	520	410
Diámetro eje cepillo/número cuchillas estándar	mm/n.	120/4	120/4	120/4	120/4	120/4	95/4
Dimensiones cuchillas estándares	mm	35 x 3 x 520	35 x 3 x 410	35 x 3 x 640	35 x 3 x 520	30 x 3 x 520	30 x 3 x 410
Desbaste máx. regrueso	mm	8	8	8	8	5	5
Longitud total de las mesas cepillos	mm	2750	2610	-	-	2250	2200
Dimensiones de la mesa regrueso	mm	-	-	640 x 1000	530 x 900	520 x 850	410 x 775
Velocidad de avance regrueso	m/min	-	-	5/8/12/18	5/8/12/18	5/8/12/18	6/12
Altura mín. ÷ máx. de trabajo a regruesar	mm	-	-	3,5 ÷ 300	3,5 ÷ 300	3,5 ÷ 240	3,5 ÷ 240
otras características técnicas							
Motores trifásicos 5 kW (6,6 hp) 50 Hz - 6 kW (8 hp) 60 Hz		S	S	-	S	-	S
Motores trifásicos 7 kW (9,5 hp) 50 Hz - 8 kW (11 hp) 60 Hz		O	O	S	O	S	O
Motores trifásicos 9 kW (12 hp) 50 Hz - 11 kW (15 hp) 60 Hz		-	-	O	-	O	-
Diámetro campana de aspiración	mm	120	120	150	150	120	120

DIMENSIONES		nova f 520	nova f 410	nova s 630	nova s 520	nova fs 520	nova fs 410
A	mm	2750	2610	-	-	-	-
B	mm	1415	1150	-	-	-	-
C	mm	-	-	1275	1140	-	-
D	mm	-	-	1080	1003	-	-
E	mm	-	-	-	-	2250	2200
F	mm	-	-	-	-	1510	1200

PRINCIPALES DISPOSITIVOS OPCIONALES		nova f 520	nova f 410	nova s 630	nova s 520	nova fs 520	nova fs 410
Eje monobloque con cuchillas "Tersa"		O	O	O	O	O	O
Eje cepillo "Xylent" con 3 series de cuchillas dispuestos en espiral		O	O	O	O	O	O
Maleta de mantenimiento para eje "Xylent"		O	O	O	O	O	O
Guía adicional abatible para piezas pequeñas		O	O	-	-	O	O
Mesa de trabajo con 2 rodillos neutrales		-	-	O	O	O	-
Primer rodillo de arrastre en entrada seccionado de acero en lugar del rodillo a estrías		-	-	O	O	-	-
Rodillos de arrastre en salida de acero en lugar de los recubiertos en goma		-	-	O	O	-	-
Subida motorizada de la mesa regrueso con avance micrométrico		-	-	S	S	O	O
Escopleadora en fundición		-	-	-	-	O	O
Extensión de la mesa regrueso utilizable en entrada o salida		-	-	O	O	O	-

tupís
 nova tf 110
 nova ti 105
 nova tf 100



		nova tf 110	nova ti 105	nova tf 100
Longitud útil del eje tupí CE Ø 30-35 (40-50)	mm	140 (180)	125 (125)	125 (125)
Diámetro máx. de la herramienta para perfilar	mm	250	240	240
Diámetro máx. de la herramienta retráctil por debajo de la mesa a 90°	mm	320	240	240
Diámetro máx. de la herramienta para espigar CE Ø 30-35 (40-50)	mm	300 (350)	275 (320)	240 (240)
Potencia motores trifásicos a partir de	kW/Hz	5 (6) / 50 (60)	5 (6) / 50 (60)	5 (6) / 50 (60)

Tabla completa de datos técnicos a pág. 44



Grupo Tupí
robustez y
versatilidad



Guía Tupí
rapidez en la
puesta a punto



**Versiones
Máquina**
especialización y
profesionalidad

Precisión y fiabilidad en el tiempo sin igual.

tupís grupos operadores

robustez y versatilidad

Grupo tupí

Máxima estabilidad y rigidez del grupo tupí incluso en los trabajos más complejos, gracias al **grupo con una columna de gran tamaño realizada completamente en fundición.**

El eje tupí está cerrado en una "taza" en fundición a protección de los componentes mecánicos internos de las virutas y el polvo.

Las 5 velocidades estándares (4 velocidades para *nova ti 105* y *nova tf 100*) son ideales para realizar cualquier tipo de trabajo, desde el perfilado al perfilado curvo, al espigado, con la posibilidad de montar herramientas de gran diámetro.



el máximo de la simplicidad

Guía tupí regulable

El posicionamiento de la mesa en entrada, que determina el desbaste, se obtiene mediante un pomo y se controla por medio de un índice en escala métrica.



nova ti 105

controles electrónicos opcionales



Movimentaciones motorizadas con indicadores digitales
Máxima precisión y confort

Guía tupí "Flex One"
Movimentación automática de la guía entera, según el diámetro de la herramienta.
Sistema de exclusión "Flex" (solución SCM) de la mesa de trabajo con reposicionamiento práctico y preciso.



Ready 3 UP

La programación del trabajo se convierte en una tarea fácil y eficaz gracias al control electrónico con monitor LCD de 4" **posicionado sobre cuadro colgante.** Modalidad de trabajo: manual, semiautomática y automática con 99 programas memorizables.



Elevación eje porta-herramientas



Inclinación eje porta-herramientas



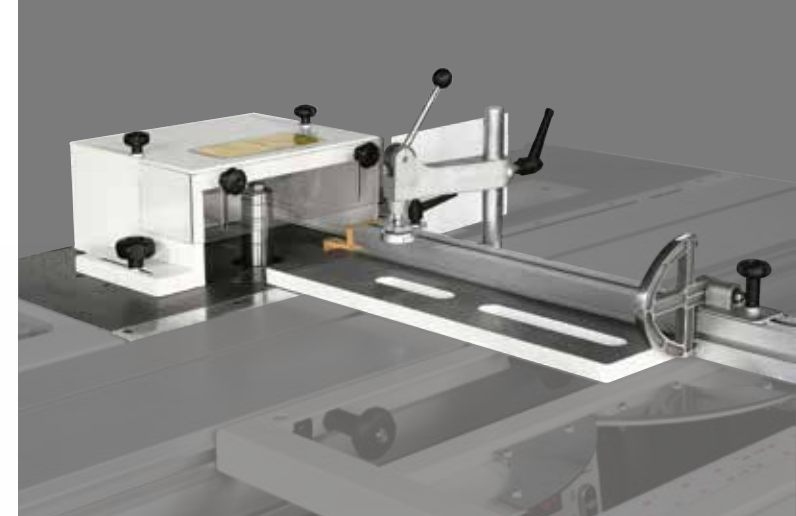
Posicionamiento guía entera para perfilado



Visualización de la velocidad de rotación herramienta

tupís versiones máquina

Para el perfilado de piezas de más grandes dimensiones *nova ti 105* está equipada de un **bastidor de soporte completo de regla con 2 topes reversibles**.



La *nova ti 105* en versión con carro deslizante frontal está equipada con **una mesa y una campana de protección para espigar** que puede alojar herramientas de diámetro máx. 320 mm (300 mm USA/Canada).



máxima velocidad y simplicidad en la puesta a punto

Guía tupí con programación mecánica

No más pasos de prueba gracias a los lectores digitales **(a)** que garantizan la precisión a la décima de milímetro en los posicionamientos de las dos mesas. Las manetas laterales **(b)** permiten quitar y reposicionar fácilmente la guía desde la mesa de trabajo.



Carro en la mesa para pequeños espigados

Ideal en los trabajos de espigados de piezas de pequeño tamaño para versiones sin carro deslizante. Permite trabajos inclinados en la mesa hasta $\pm 60^\circ$. Se instala y se quita fácilmente gracias al sistema de fijación en la mesa de trabajo.



Versiónes "TL"

Precisión y estabilidad durante el trabajo gracias al carro de avance manual formado por una estructura en fundición con deslizamiento mediante cojinetes axiales sobre barra templada y rectificada.



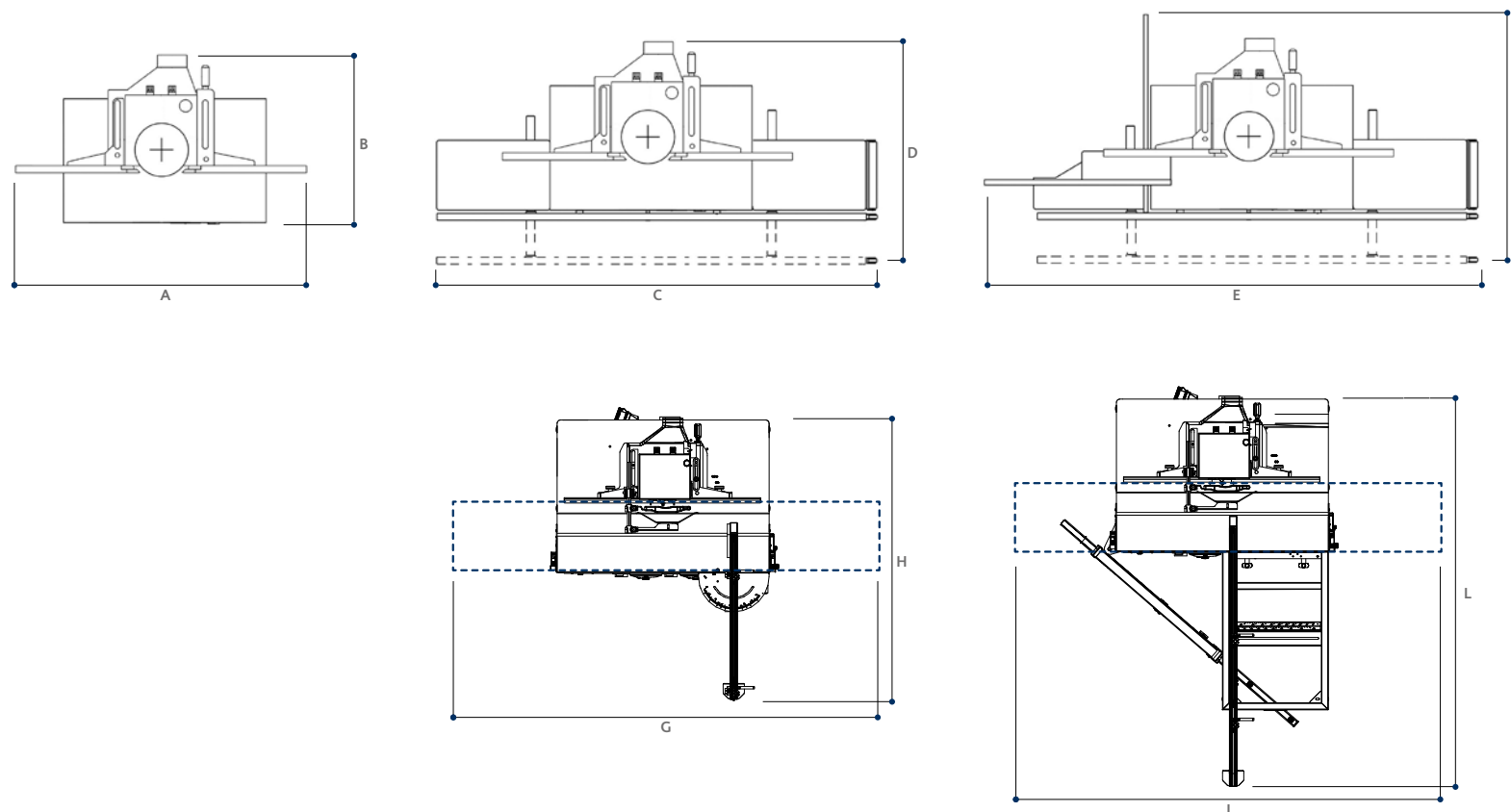
Para la máxima seguridad y una mayor flexibilidad de las máquinas viene suministrada, de serie, una especial **campana tupí de protección para trabajos de perfilado curvo.**



Versiónes "LL" con extensiones laterales de la mesa

Ideales para los trabajos de elementos especialmente largos gracias a las extensiones de la mesa de trabajo. La barra de apoyo delantera móvil permite mover fácilmente elementos de gran tamaño en la mesa, y en especial, en los perfilados perimetrales.

tupís tablas técnicas



S Estándar
O Opcional

DATOS TÉCNICOS

		nova tf 110	nova ti 105	nova tf 100
Dimensiones mesa de trabajo	mm	1200 x 730	1200 x 855	1080 x 655
Inclinación eje tupí	-	-	0° ÷ +45°	-
Longitud útil del eje tupí CE Ø 30-35 (40-50)	mm	140 (180)	125 (125)	125 (125)
Velocidad de rotación eje tupí (a 50 Hz)	rpm	3000/4500/6000/7000/10.000	3500/6000/8000/10.000	3500/6000/8000/10.000
Diámetro máx. de la herramienta para perfilar	mm	250	240	240
Diámetro máx. de la herramienta retráctil por debajo de la mesa a 90°	mm	320	240	240
Diámetro máx. de la herramienta para espigar CE Ø 30-35 (40-50)	mm	300 (350)	275 (320)	240 (240)
otras características técnicas				
Motores trifásicos 5 kW (6,6 hp) 50 Hz - 6 kW (8 hp) 60 Hz		S	S	S
Motores trifásicos 7 kW (9,5 hp) 50 Hz - 8 kW (11 hp) 60 Hz		O	O	O
Diámetro campanas de aspiración:				
- en la base	mm	120	120	120
- en la guía tupí	mm	120	120	120

DIMENSIONES		nova tf 110	nova ti 105	nova tf 100
A	mm	1200	1200	1111
B	mm	730	855	655
C	mm	2600	2600	2600
D mín.	mm	800	920	720
D máx.	mm	1250	1220	1020
E	mm	3150	-	-
F mín.	mm	800	-	-
F máx.	mm	1250	-	-
G	mm	-	2800 ÷ 3850	-
H	mm	-	2354	-
I	mm	-	2800 ÷ 3850	-
L	mm	-	3200	-

PRINCIPALES DISPOSITIVOS OPCIONALES	nova tf 110	nova ti 105	nova tf 100
Versión "Ready 3 UP" con guía tupí "Flex One"	-	0	-
Bastidor de soporte con guía telescópica inclinable completa de 2 topes reversibles	-	0	-
Movimentaciones motorizadas con indicadores digitales	-	0	-
Guía tupí con programación mecánica	0	0	0
Eje tupí intercambiable	0	0	0
Eje tupí con cabezal porta-brocas	0	0	0
Eje tupí intercambiable	0	0	0
Versión "LL" mesa con 2 extensiones para el perfilado	0	0	0
Versión "TL" para espigar y perfilar	0	-	-
Mesa y campana de protección a espigar	-	0	-
Carro en la mesa fija para pequeños espigados	0	0	0

UNA RED DE 1.000 TÉCNICOS, 36.000 CÓDIGOS PARA UNA ASISTENCIA SIEMPRE LISTA Y CUALIFICADA.

TÉCNICOS ALTAMENTE ESPECIALIZADOS,
UNA GESTIÓN EFICIENTE Y 6 SEDES DE
SUMINISTRO DE REPUESTOS EN TODO EL MUNDO,
UN APOYO CERCANO, SEGURO Y EFICAZ.

SERVICIO

El servicio de SCM Group va más allá de la compra, garantizándole el rendimiento a largo plazo de su sistema de producción tecnológica y una total tranquilidad para su negocio.

UNA OFERTA INTEGRAL DE SERVICIOS POSTVENTA

- instalación y puesta en marcha de máquinas, celdas, líneas y sistemas
- programas de capacitación a medida
- soporte telefónico para reducir tiempos y costes cuando las máquinas no están en funcionamiento
- programas de mantenimiento preventivo para garantizar el rendimiento a largo plazo
- renovación completa de máquinas y plantas para actualizar el valor añadido de las inversiones
- actualizaciones personalizadas para modernizar las máquinas y las instalaciones y cumplir con los nuevos requisitos de producción

 **scmservice**

SERVICIO DE RECAMBIO

SCM Group cuenta con 140 profesionales de recambios en todo el mundo para poder responder a cualquier solicitud con envíos en tiempo real.



36,000 PIEZAS DE REPUESTO

Nuestro inventario de recambios tiene un valor de 12 millones de euros y cubre todas nuestras máquinas.



RECAMBIOS GARANTIZADOS

También garantizamos la disponibilidad de las piezas más difíciles de encontrar, con 3,5 millones de euros invertidos en recambios "críticos".



DISPONIBILIDAD INMEDIATA

Más del 90 % de los pedidos recibidos se realizan en el mismo día gracias a nuestro abundante inventario.



6 SUCURSALES EN TODO EL MUNDO

El servicio de repuestos cuenta con soporte mundial (Rimini, Singapur, Shenzhen, Moscú, Atlanta, São Bento do Sul).



500 ENVÍOS AL DÍA

 **scmspareparts**



LAS MÁS SÓLIDAS TECNOLOGÍAS PARA LA MADERA ESTÁN EN NUESTRO ADN

SCM. EN UNA SOLA MARCA, UN RICO PATRIMONIO DE CONOCIMIENTOS

Con más de sesenta y cinco años batiendo récords, SCM es el principal protagonista de la tecnología de la carpintería, fruto de la integración de los mejores conocimientos sobre máquinas e instalaciones para trabajar la madera, y está presente en todo el mundo gracias a la mayor red de distribución del sector.

65+ años

3 principales polos de producción en Italia

300.000 metros cuadrados de centros y fábricas en el mundo

20.000 máquinas producidas anualmente

90% de exportaciones

20 filiales extranjeras

400 agentes y distribuidores

500 técnicos de asistencia

500 patentes registradas

En nuestro ADN también la fuerza de un gran Grupo.

SCM forma parte de Scm Group, líder mundial en máquinas y componentes industriales para el trabajo de una amplia gama de materiales.

SCM GROUP, UN EQUIPO DE EXCELENCIA CON LOS MEJORES CONOCIMIENTOS SOBRE MÁQUINAS Y COMPONENTES INDUSTRIALES

MAQUINARIA INDUSTRIAL

Máquinas estándar, instalaciones integradas y servicios dedicados al proceso de trabajos de una amplia gama de materiales.



TECNOLOGÍAS PARA
TRABAJAR LA MADERA



TECNOLOGÍAS PARA MATERIALES
COMPUESTOS, ALUMINIO, PLÁSTICO,
VIDRIO, PIEDRA Y METAL

COMPONENTES INDUSTRIALES

Componentes tecnológicos para las máquinas y las instalaciones del grupo, de terceros y para la industria mecánica.



CABEZAL FRESADOR Y
COMPONENTES TECNOLÓGICOS



CUADROS
ELÉCTRICOS



CARPINTERÍA METÁLICA



FUNDICIONES DE HIERRO



SCM GROUP SPA

via Casale 450 - 47826 Villa Verucchio, Rimini - Italy
tel. +39 0541 674111 - fax +39 0541 674274
scm@scmgroup.com
www.scmwood.com



00L0592616E